

Jeu - Le fleuve

Cahier d'introduction

à lire par l'éducateur/trice

présenté par



la **Baleine** nomade

Introduction



À lire
seul

Placez les pastilles à deviner sur la carte du fleuve Saint-Laurent. Les enfants devront tenter de deviner quels sont les dangers pour les baleines et les requins. En vous référant aux explications fournies ci-après, vous pourrez leur indiquer s'ils ont trouvé un danger ou plutôt un élément inoffensif ! Ils seront surpris d'apprendre que certains éléments qu'ils croyaient innocents sont en fait les réels dangers pour notre fleuve Saint-Laurent.



À lire avec
le groupe

Nous allons découvrir le Saint-Laurent en 2 grandes étapes :

1. On va voir c'est quoi exactement le fleuve, il sert à quoi et comment on l'a modifié au fil des années.
2. On va déterminer les dangers pour nos baleines et nos requins ! On va jouer à retirer tous les dangers de notre carte et ainsi aider les animaux à voyager sécuritairement !

Activité - Étape 1



À lire avec
le groupe

C'est quoi le fleuve Saint-Laurent exactement?

- Le Saint-Laurent est un fleuve qui longe l'est du Canada, de l'Ontario jusqu'à l'océan.
- Il touche 6 provinces canadiennes et s'étend sur 3 000 km.
- Au centre du Saint-Laurent il y a un chenal qui permet le passage des gros bateaux de marchandise.

Suite à la
page suivante 

(suite)

Le Saint-Laurent est un fleuve très compliqué à naviguer parce qu'il est rempli de hauts-fonds et de zones peu profondes. Aussi, les marées sont vraiment importantes à plusieurs endroits dans le Saint-Laurent et donc les courants sont très forts. Dès qu'un bateau entre dans notre fleuve, un capitaine spécialiste (le capitaine du Saint-Laurent) embarque à bord et prend les commandes pour éviter les naufrages.



Consigne de l'activité

Identifiez ces endroits pour vous repérer un peu sur le fleuve

Ici c'est Québec
Votre ville (l'endroit où l'on vit)
Montréal
À l'Est, l'océan Atlantique

Au Nord, le pôle Nord
À l'Ouest, le reste du Canada
Au Sud, les États-Unis et où nous partons en voyage



Fleuve St-Laurent

Activité - Étape 2 À lire avec le groupe

Question : Quels sont les dangers pour les baleines dans le fleuve Saint-Laurent?
Je vous montre maintenant la carte du Saint-Laurent avec plein de choses dessus. On va commencer par nommer ce qu'on voit.

**À ce moment, référez-vous aux pages suivantes pour dire les noms des éléments, mais ne dites pas s'ils sont dangereux ou non.

 **Consigne de l'activité**

Nommez les éléments un par un en vous référant à leur nom dans la liste ci-dessous.



Les paquebots



Le froid



Les plongeurs



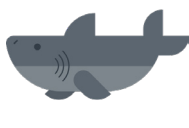
Les bouées



Le plastique



Les sacs de plastique



Les requins



Les surfeurs



Les usines



Les eaux usées



Les pipelines



Les pailles



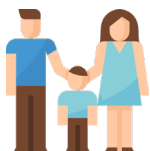
Bateaux de croisière



La crème solaire



Les voiliers



Les promeneurs sur la berge



Les engins de pêche



Le vent et les tempêtes



Les plateformes de forage

Alors, maintenant qu'on sait de quoi on parle, quels sont les éléments qui peuvent être nocifs, dangereux pour les animaux marins, selon vous ?

**Les enfants nomment et vous pouvez répondre si c'est un danger ou non, puis lire le court paragraphe d'explications.

Nocif

2



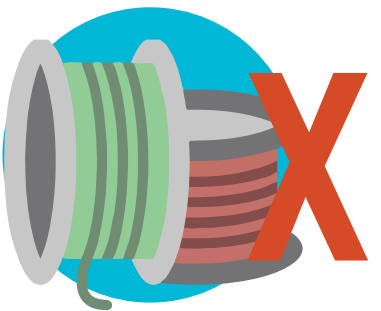
Paquebots : Les bateaux de marchandise et ceux qui sondent pour le pétrole sont très dérangeants pour les baleines. Ils font des bruits très forts, ce qui empêche les baleines de communiquer ou manger. Ils vont parfois très vite et entrent en collision avec des baleines ou des requins, ce qui peut même causer leur mort.

3



Usines : Il y a des usines un peu partout autour du fleuve. Elles produisent ou transforment des ressources et rejettent ensuite des déchets dans l'eau. Ces déchets font beaucoup de pollution et les conséquences de ces contaminants sont expliquées dans le jeu sur l'**Alimentation**, c'est très dangereux pour les espèces marines.

5



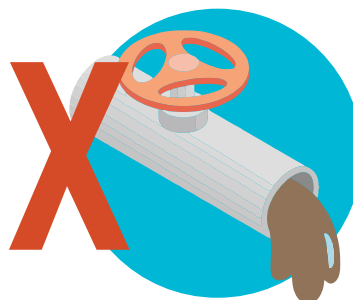
Engins de pêche : Les pêcheurs utilisent beaucoup de cordage, de bouées et de filets pour attraper des poissons ou des crustacés et aussi pour se souvenir où ils placent leurs pièges. Parfois, des cordages ou des bouées se perdent et deviennent un danger pour l'océan. Les baleines et les requins restent souvent coincés dans les cordages, ou des animaux mangent des parties de ce matériel, fait principalement en plastique, et s'intoxiquent.

19



Bouées : Dans le Saint-Laurent, plusieurs objets ont été installés pour aider le trafic maritime. C'est le cas des bouées qui aident les gros bateaux à rester dans le chenal. Savez-vous ce que c'est un chenal ? C'est un gros chemin creusé par nous, les humains, pour faire passer les gros paquebots. Les bouées sont placées chaque côté du chenal avec des grosses chaînes et ne dérangent pas les baleines parce qu'elles ne changent jamais de position et les baleines savent donc où elles sont.

4



Pipelines : Les énormes tuyaux qu'on construit pour acheminer le pétrole sont très dangereux. Quand on les installe, on fait beaucoup de bruit, on cause du dérangement et on pollue. En plus, les pipelines finissent souvent par se briser et fuir. Des milliers de litres de pétrole se déversent dans l'eau et contaminent les animaux et leur milieu.

6



Plateformes de forage : Les plateformes servent à extraire, sortir le pétrole du fond marin. Comme les pipelines, elles sont très nocives pour l'environnement parce qu'elles produisent constamment des sons très forts. Ça empêche les baleines de communiquer ou de s'alimenter. En plus, les plateformes fuient souvent et relâchent du pétrole dans l'eau.

Nocif

7



Les sacs de plastique : Tous les déchets plastiques sont dangereux, mais les sacs sont les pires parce qu'ils ressemblent à des méduses. Ils deviennent donc dur à voir dans un banc de poissons et ils sont attrapés par des tortues ou d'autres animaux. Souvent, ils restent ensuite coincés dans l'estomac de l'animal et nuisent à sa digestion.

9



Le plastique : Vous le savez déjà, le plastique est très nocif pour les océans, mais pour nous aussi, les humains. On retrouve des minuscules morceaux de plastique partout dans les océans et les animaux en mangent. Comme on mange parfois les animaux, on en accumule nous aussi. En plus, les baleines avalent parfois, par accident, des gros morceaux qui risquent de bloquer leur intestin.

11



Promeneurs sur la berge : Bien que des marcheurs soient sur la plage, ils peuvent représenter un danger pour les animaux marins. Par exemple, si un phoque se repose sur la plage, les marcheurs pensent parfois qu'il est en danger et s'approchent. Ils peuvent alors transmettre des maladies aux animaux ou nuire au lien entre la mère phoque et son bébé. Il est donc important de ne pas interagir avec les animaux sauvages et garder nos distances.

8



La crème solaire : La crème solaire est un danger pour les océans, surtout pour les coraux. Elle contient des produits qui nuisent à l'environnement et nous, en allant nager dans l'eau, on y introduit des milliers de litres chaque jour. Heureusement il existe des sortes qui sont un peu moins nocives, comme celles faites par Raw Elements

10



Bateaux de croisière : Quand un bateau passe dans le fleuve pour venir visiter le Canada, c'est un bateau de croisière. Eux aussi peuvent déranger les espèces parce qu'ils sont bruyants ou vont trop vite. Maintenant, il y a des lois qui protègent les baleines noires et les bateaux sont obligés de ralentir dans certaines zones du fleuve.

12



Les pailles : Même si les pailles peuvent sembler molles et sans danger, elles sont un grave problème parce que les animaux se retrouvent avec des pailles coincées dans leur bouche, leur nez ou leur ventre. Avec tout ce plastique, ils n'arrivent plus à s'alimenter correctement et peuvent mourir.

1



Les eaux usées : Les eaux d'égouts ou usées sont chargées de mauvais nutriments qui aident les mauvaises algues à se reproduire. Ces eaux sales nuisent aux animaux marins et elles sont souvent pleines de microplastiques elles aussi, ce qui pollue l'écosystème.

Inoffensif

13



Le froid : Le froid peut être un problème pour les baleines dans le fleuve lorsque les glaces se forment à la surface. Les baleines peuvent se retrouver piégées et être incapables de retourner respirer à la surface ou risquent de se blesser sur les morceaux de glace coupante. C'est en partie pourquoi elles migrent et quittent le Saint-Laurent à l'automne.

14



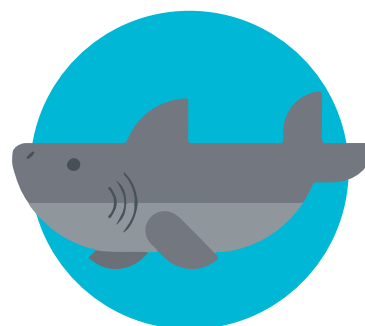
Le vent et les tempêtes : Les tempêtes sur terre peuvent être très violentes. On pense aux ouragans qui font des ravages partout à travers le monde. Mais dans l'eau... la situation est différente. Même si les vagues à la surface atteignent des dizaines de mètres, l'eau devient très calme à quelques mètres de profondeur. L'océan est agité en surface, mais les baleines y passent peu de temps donc c'est rarement un problème pour elles.

15



Plongeurs : Les plongeurs sous-marins qui vont se balader ou qui travaillent dans le fond de l'eau croisent très rarement les animaux marins. Contrairement à ce qu'on peut penser, ils ne dérangent pas vraiment les animaux, comme ils interagissent rarement avec eux.

16



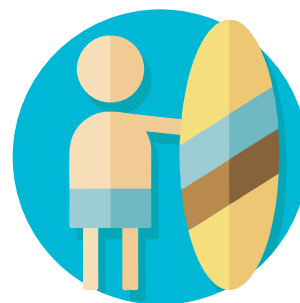
Requins : Contrairement à ce qu'on pourrait penser, les requins ne représentent pas un danger pour les baleines ou les autres requins. Parfois ils s'attaquent à des baleines, mais c'est le cas depuis des millions d'années et ça n'a jamais empêché les baleines de survivre et grandir ! La nature fait en sorte que les proies et les prédateurs sont en équilibre et donc, les requins ne menacent pas la vie de l'ensemble des animaux marins.

17



Voilier : Les voiliers ne dérangent pas beaucoup les baleines. La plupart du temps, ils n'interagissent pas avec elles, mais les voiliers rendent les baleines curieuses et elles ont parfois envie de s'approcher. C'est important de garder une distance avec les baleines parce que sinon, elles pourraient avoir envie de s'approcher de plus gros bateaux qui eux auront des conséquences plus graves.

18



Les surfeurs : Comme les surfeurs restent plutôt en surface, sur les vagues, ils ne dérangent pas les animaux marins. C'est très rare que les animaux s'en approchent, ils ont donc peu d'interactions avec eux !

Conclusion



Vous avez appris les dangers auxquels font face les baleines et les requins dans le fleuve Saint-Laurent. Avez-vous été surpris de certains de ces dangers ? Au fil du temps, on a changé l'apparence du fleuve, étant donné qu'il nous sert pour toutes nos activités de commerce ou de loisir. C'est certain que ces activités ont un impact sur les animaux marins, mais il est important de comprendre que ça a un impact pour nous aussi les humains.

On va donc maintenant se concentrer sur 3 solutions qui s'offrent à nous:

1. Protéger les cours d'eau en faisant attention à ce qu'on met dedans
2. Faire attention au plastique, en acheter moins ou le réutiliser.
3. Comprendre les problèmes pour pouvoir les expliquer aux autres quand on y fait face.

Il est donc primordial de protéger les océans, notre fleuve et tous les autres cours d'eau !