

Jeu - L'alimentation

Cahier d'introduction

à lire par l'éducateur/trice

présenté par



la **Baleine** nomade

Préparation

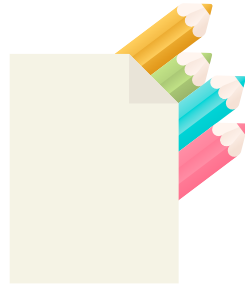


À lire
seul

Dans ce jeu, vous parlerez de la **chaîne alimentaire** et de la **bioamplification** avec vos jeunes ! De la “quessé-quoi-fication” ? Exact ! Tournez la page pour en apprendre davantage sur les polluants qu’ingèrent les espèces marines, tout au long de leur vie.

Matériel requis :

- Papier* et crayons



* Utilisez du papier brouillon que vous trouvez au secrétariat ou dans un bureau !

Pourquoi ne pas tourner cette recherche en quête mythique et aventurière pour vos jeunes afin de préserver les baleines et les requins !

Présentation des baleines



À lire avec
le groupe

On commence avec notre premier jeu. On va voir comment l’alimentation des animaux marins a un impact sur leur santé ! Un peu comme nous, non ? On verra qu’il y a beaucoup de sources de contamination pour les baleines/requins et on va apprendre à les réduire dans nos vies à nous !

Les baleines et les requins mangent toutes sortes d’aliments, comme des calmars géants, des petites crevettes (du krill), des petits animaux filtreurs ou des gros carnivores ! Malheureusement, beaucoup de ces espèces sont polluées et en les mangeant, les animaux marins se mettent en danger.

Suite à la
page suivante

Eh bien dans notre jeu, on va aider les animaux à avoir une alimentation plus saine ! Vous découvrirez comment retirer les polluants de leur alimentation et ainsi apprendrez à les protéger. On va commencer par se poser la question : C'est quoi une baleine ? Il y a sûrement certains indices qui nous démontrent qu'elles vivent dans l'eau ? Des choses que toutes les baleines semblent avoir en commun ?



Consigne de l'activité



À lire avec le groupe

Essayons de deviner ensemble quels sont les indices de leur vie marine en dessinant une baleine !

Utilise ton crayon pour dessiner le fond marin, une baleine et un élément de décor, laisse libre cours à ton imagination !

Préparation à la prochaine activité



À lire seul

Période libre où les enfants dessinent une baleine. La période est suivie d'une mise en commun des ressemblances entre les dessins, en faisant le lien avec les caractéristiques marines. (p.3)

Vous pouvez préciser aux jeunes qu'il existe plusieurs espèces de baleines très différentes, alors il est normal que tous n'aient pas là exactement la même baleine.



8-10min

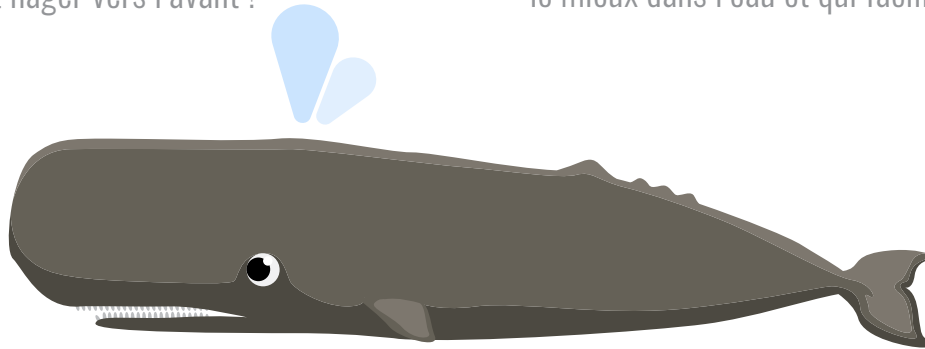
On présente nos baleines Consigne de l'activité

Poser les questions reliées à chaque partie de la baleine, puis lire la réponse en dessous.

Question 1 : Votre baleine a-t-elle des bras ?

Non !

Bien sûr que non ! Elle a des nageoires. Ça l'aide à garder son équilibre dans l'eau, à se déplacer plus facilement. Saviez-vous que la queue aussi est une nageoire ? C'est la nageoire caudale. Par contre elle, elle ne sert pas à garder son équilibre mais bien à propulser son corps et nager vers l'avant !



Question 2 : Remarquez-vous que toutes vos baleines ont une forme un peu similaire ?

Oui !

Cette forme un peu ovale, c'est la forme typique de beaucoup de baleines, requins et poissons ! C'est parce que ça les aide à mieux nager, c'est la forme la plus hydrodynamique, ça veut dire la forme qui glisse le mieux dans l'eau et qui facilite la nage !

Question 3 : Votre baleine est-elle couchée dans le fond de la mer ?

Bien non !

La plupart des animaux qui vivent dans l'eau ont des moyens de flotter ou couler plus. Ils peuvent changer leur flottaison pour éviter de remonter à la surface ou couler au fond. Chez les poissons, c'est une poche un peu comme un ballon qui se gonfle ou se dégonfle. Les requins, eux, le font à l'aide d'huile qu'ils accumulent dans leur foie, un organe dans leur ventre. Finalement, chez les baleines, c'est leur graisse, leurs muscles et leurs os qui permettent de ne pas flotter ou couler.

Question 4 : Est-ce que votre baleine respire à la surface ? Avez-vous dessiné un souffle ?

Les baleines respirent de l'air.

Les baleines n'ont pas de branchies, ça veut donc dire qu'elles ont des poumons ! Elles doivent toujours retourner à la surface pour respirer puis retenir leur souffle lorsqu'elles partent en plongée. On appelle cela faire de l'apnée et les baleines sont bien meilleures que les humains pour retenir leur souffle. Elles sont capables de le faire 8 à 25 minutes en moyenne, mais certaines peuvent plonger pendant plus de 2 heures !

Les besoins essentiels



Les êtres vivants ont tous des besoins essentiels, des actions qu'ils doivent absolument poser s'ils veulent rester en vie, des choses nécessaires à leur survie. Pensez à des choses que vous devez absolument faire pour survivre, vous.

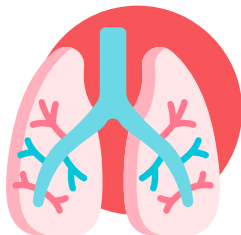


« Nommez-moi les besoins essentiels des êtres vivants.

Qu'est-ce qui est vital pour nous, qu'on doit vraiment vraiment faire sinon on meurt ? »



Manger



Respirer



Dormir



Boire



Excréter nos déchets

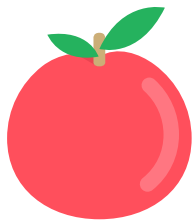
Tous ces besoins, ce sont nos organes qui s'en occupent. Les organes c'est les structures qu'on a à l'intérieur de nous et qui nous aident à satisfaire nos besoins.

À part les plantes, tous les êtres vivants doivent manger quelque chose pour survivre. Les plantes, elles, sont capables de produire leur nourriture avec la lumière du soleil, de l'eau et quelques vitamines et minéraux seulement ! Les animaux, eux, doivent consommer quelque chose pour survivre, mais ils ne mangent pas tous la même chose...

Alimentation À lire avec le groupe Consigne de l'activité

Question aux jeunes : « Nommez des choses que les animaux mangent. Quels aliments consomment-ils? » Attendre leurs réponses.

Banque de réponses :



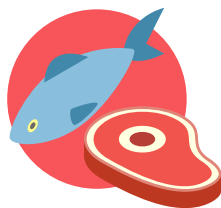
Frugivore

Plein d'animaux mangent des fruits, mais saviez-vous que les chauves-souris en mangent aussi ?



Herbivore

Plein d'animaux mangent des plantes, mais le plus surprenant... c'est le panda ! Il aurait pu être un aussi bon chasseur que le grizzly ou le tigre, mais non. Il mange du bambou.



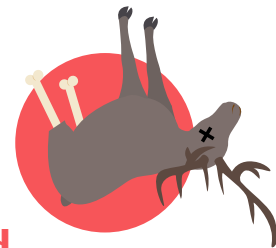
Carnivore

Les animaux qui consomment d'autres animaux sont carnivores. On pense souvent au loup ou au lion, mais, en fait, les baleines et les requins sont aussi carnivores! Même si le krill (petite crevette) est tout petit, c'est un animal quand même!



Détritivore

Certains animaux consomment des déchets produits par des plantes ou d'autres animaux. Ils sont détritivores.



Charognard

Les animaux qui consomment des animaux morts (carcasses) sont charognards. Ils sont essentiels au bon fonctionnement de l'écosystème!



Insectivore

Les insectes sont des animaux, il s'agit donc d'un régime carnivore.



Granivore

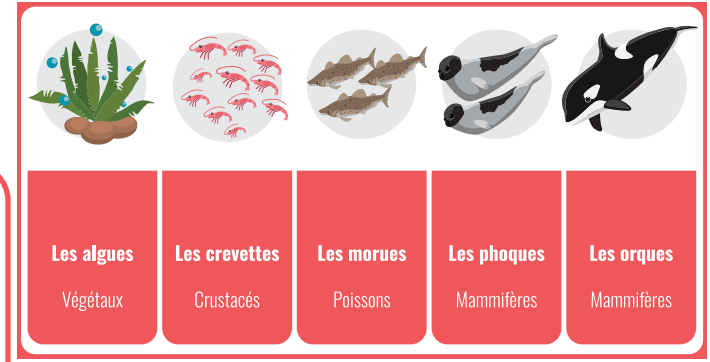
On pense principalement aux oiseaux, mais le Pacu (un poisson) mange lui aussi des graines! Il a développé une dentition étrangement similaire à la nôtre d'ailleurs. **Voir annexe p.10**

Résumé

À lire avec
le groupe

En résumé, certains animaux sont herbivores et mangent des plantes, d'autres sont carnivores et mangent des animaux. Ainsi on peut faire une chaîne en commençant par une plante, jusqu'au dernier animal, celui que personne ne mange. C'est la chaîne alimentaire.

À lire
seul



Poursuivre avec le tableau de «La Chaîne Alimentaire»

Montrez le tableau de la chaîne alimentaire aux enfants et **continuez avec l'explication ci-bas**. Pointez les différentes espèces, puis ouvrez les trappes **une par une** pour découvrir la pollution à laquelle les animaux font face.

À lire avec
le groupe

Par exemple, les algues sont mangées par certaines crevettes. Les poissons mangent les crevettes, les phoques mangent les poissons et les orques mangent les phoques. Personne ne s'attaque aux orques, ils sont au sommet de leur chaîne alimentaire. Tous les aliments que les animaux mangent ont donc des conséquences sur leur santé. Les algues, en étant au début de la chaîne, accumulent des toxines puisqu'elles vivent dans un milieu contaminé ou pollué.

Consigne de
l'activité

Ouvrir la trappe des algues



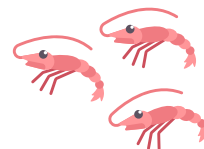
Suite à la
page suivante >

Les crevettes mangent les algues et comme leur nourriture est polluée, ça se retrouve dans leur corps et elles deviennent polluées à leur tour.



Consigne de l'activité

Ouvrir la trappe des crevettes



Mais ces crevettes, en plus de manger de la nourriture polluée, baignent elles aussi dans un milieu contaminé. L'océan, malheureusement, contient beaucoup de produits toxiques. Par exemple, quand il y a un déversement de pétrole, le problème ce n'est pas juste de manger du pétrole, mais aussi que les animaux baignent dedans et ça les pollue. Les toxines s'accumulent donc au fil de la chaîne, c'est la bioaccumulation !



Consigne de l'activité

Ouvrir les trappes dans l'ordre




Donc vous voyez, la chaîne alimentaire c'est comme une ligne, des algues jusqu'aux orques. Mais en fait... c'est un cycle ! Une boucle ! Parce que les baleines nourrissent les algues. Pas en se faisant manger, mais leur déchets (excréments) libèrent des nutriments qui aident les algues et le plancton. Quand les algues sont en bonne santé, elles ont le pouvoir d'attraper le CO2 dans l'air. C'est comme si elles enlevaient la pollution. Donc en protégeant les baleines, on protège les algues et la planète en entier ! Bref, les baleines sont très importantes pour nous aider à sauver la planète.

La pollution À lire avec le groupe

Question : Mais... vous pensez qu'elle vient d'où toute cette pollution là ?

Elle vient de nous, les humains... Malheureusement, plusieurs activités humaines ont des impacts, des conséquences très négatives sur l'environnement. Les usines, nos déplacements en voiture, les produits nettoyants et même ce qu'on mange pollue !

Suite à la page suivante 

Parmi les produits nettoyants qu'on utilise souvent, il y en a beaucoup qui sont dangereux. Ils ont souvent des logos précis qui indiquent qu'ils sont nocifs, corrosifs, inflammables ou toxiques. Ce sont des produits à éviter et on va voir tout de suite après des trucs pour en fabriquer nous-mêmes, qui sont moins dangereux.



C'est poison. Ça peut entraîner la mort si on le boit ou le mange, donc ça a des impacts sur les animaux aussi !



C'est une matière qui produit des ondes radioactives et qui cause des mutations chez les êtres vivants comme le cancer, par exemple.



Ça brûle très facilement et c'est un produit chimique fort une fois jeté.



Ça peut exploser lorsque c'est mis près d'une source de chaleur et c'est un contaminant pour les animaux et plantes.



C'est un produit qui peut irriter, brûler la peau ou faire fondre du métal.

Conclusion

En conclusion, vous avez vu comment les polluants s'accumulent au sein de la chaîne alimentaire, pourquoi ça se produit et d'où viennent les matières toxiques. Vous avez quelques outils supplémentaires pour faire attention aux baleines que vous pourrez mettre en pratique à la maison dès aujourd'hui ! Une bonne façon d'éviter ces produits est de faire ses propres produits ménagers maison, nous verrons comment faire dans un de nos prochains jeux.

Аппенде



Le pacu